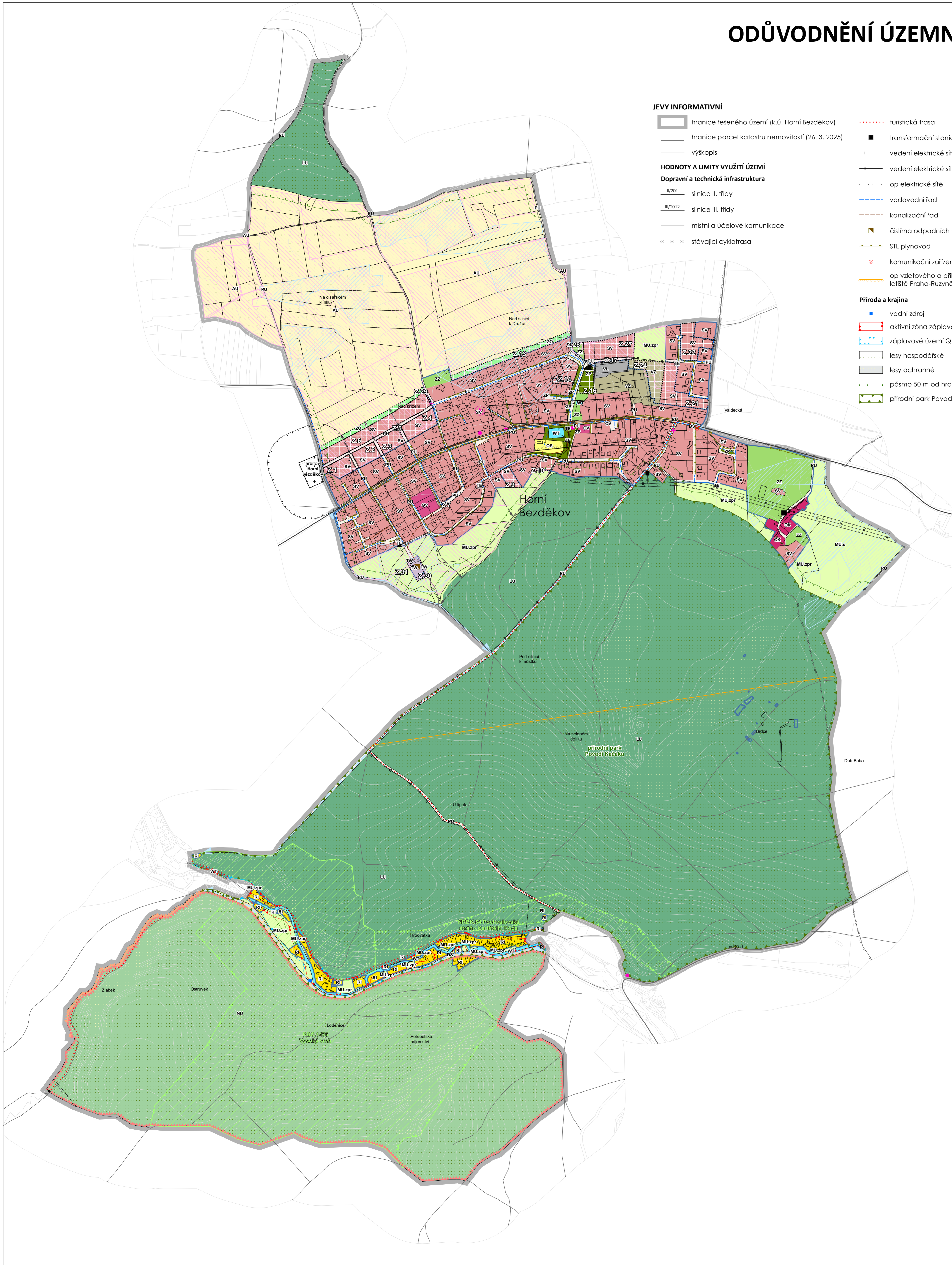


ODŮVODNĚNÍ ÚZEMNÍHO PLÁNU HORNÍ BEZDĚKOV

1 / KOORDINAČNÍ VÝKRES



JEVY INFORMATIVNÍ

- hranice řešeného území (k.ú. Horní Bezděkov)
 - hranice parcel katastru nemovitostí (26. 3. 2025)
 - výškopis
- ### HODNOTY A LIMITY VYUŽITÍ ÚZEMÍ
- #### Dopravní a technická infrastruktura
- II/201 silnice II. třídy
 - II/2012 silnice III. třídy
 - místní a účelové komunikace
 - stávající cyklotrasa

- turistická trasa
 - transformační stanice vč. OP
 - vedení elektrické sítě VN (22 kV)
 - vedení elektrické sítě ZVN (400 kV)
 - op elektrické sítě
 - vodovodní řád
 - kanalizační řád
 - čistištna odpadních vod
 - STL plynovod
 - komunikační zařízení
 - op vzetového a přiblížovacího prostoru letiště Praha-Ruzyně (dráhy RWY 06/24 a RWY 12/30)
- ### Příroda a krajina
- vodní zdroj
 - aktivní zóna záplavového území
 - záplavové území Q100
 - lesy hospodářské
 - lesy ochranné
 - pásmo 50 m od hranice PUPFL
 - přírodní park Povědi Kačáku

- CHKO Křivoklátsko - II. zóna ochrany
- CHKO Křivoklátsko - III. zóna ochrany

Ekologická rizika a opatření

- plochy vhodné k zalesnění
- plochy vhodné k zatravnění
- plochy ohrožené erozí půd
- areál odvodnění půd

Kultura, archeologie

- pomník, náhrobek
- křížek, drobná památka
- kulturní památka
- území archeologických nálezů II. kategorie

Hygiena prostředí

- op hřbitova

JEVY SCHVALOVANÉ

Hranice územních jednotek

- hranice zastavěného území (26. 3. 2025)
- hranice a označení zastavitelné plochy

Plochy s rozdílným způsobem využití

- | STAV | NÁVRH | ÚZEMNÍ REZERVA | |
|--------|-------|----------------|----------------------------------------------------------------------------------------------------|
| RI | | | rekreace individuální |
| OV | | | občanské vybavení veřejné |
| OK | | | občanské vybavení komerční |
| OS | | | občanské vybavení - sport |
| PU | PU | | veřejná prostranství všeobecná |
| ZP | ZP | | zeleň - parky a parkové upravené plochy |
| ZZ | ZZ | | zeleň - zahrady a sady |
| ZO | | | zeleň ochranná a izolační |
| SV | SV | | smíšené obytné venkovské |
| DS | | | doprava silniční |
| TE | | | technická infrastruktura - energetika |
| TW | TW | | technická infrastruktura - vodní hospodářství |
| VZ | VZ | | výroba zemědělská a lesnická |
| VL | | | výroba lehká |
| WT | | | plochy vodní a vodních toků |
| AU | | | plochy zemědělské všeobecné |
| LU | | | plochy lesní všeobecné |
| NU | | | plochy přírodní všeobecné |
| MU.zpr | | | plochy smíšené nezastavěného území - zemědělské extenzivní, rekreace nepobytové, přírodní priority |
| MU.s | | | plochy smíšené nezastavěného území - sportovní využití |

Koridory

- koridor vedení elektrické energie ZVN (E18)

Rozvoj veřejné infrastruktury

- návrhové směry vedení cyklotras
- směry zajištění propustnosti území veřejným prostranstvím

Územní systém ekologické stability

- nadregionální biokoridor (NRBK S4 - Pochvalovská stráž - Karšlejn, Koda)
- regionální biocentrum (RBC 1475 - Vysoký vrch)

Celé řešené území se nachází v ochranném pásmu se zákazem laserových zařízení – sektor B

Celé správní území je zájmovým územím Ministerstva obrany z hlediska povolování vyjmenovaných druhů staveb

ODŮVODNĚNÍ ÚZEMNÍHO PLÁNU HORNÍ BEZDĚKOV			
POŘIZOVATEL	Magistrát města Kladna		
PROJEKTANT	Ing. arch. Michaela Dejarová		
ZHOTOVITEL	a23 architekti		
AUTORSKÝ KOLEKTIV	Ing. arch. Michaela Dejarová, Ing. Eduard Žaluda, Ing. arch. Alena Švandlíková, RNDr. Ing. Miroslav Vrtiška, Ph.D., Mgr. Michal Bobr, Ing. arch. Rostislav Aubrecht		
KOORDINAČNÍ VÝKRES	VÝKRES Č.	PARE	DATUM
	1		XI/2025
			MĚŘÍTKO
			1 : 5 000